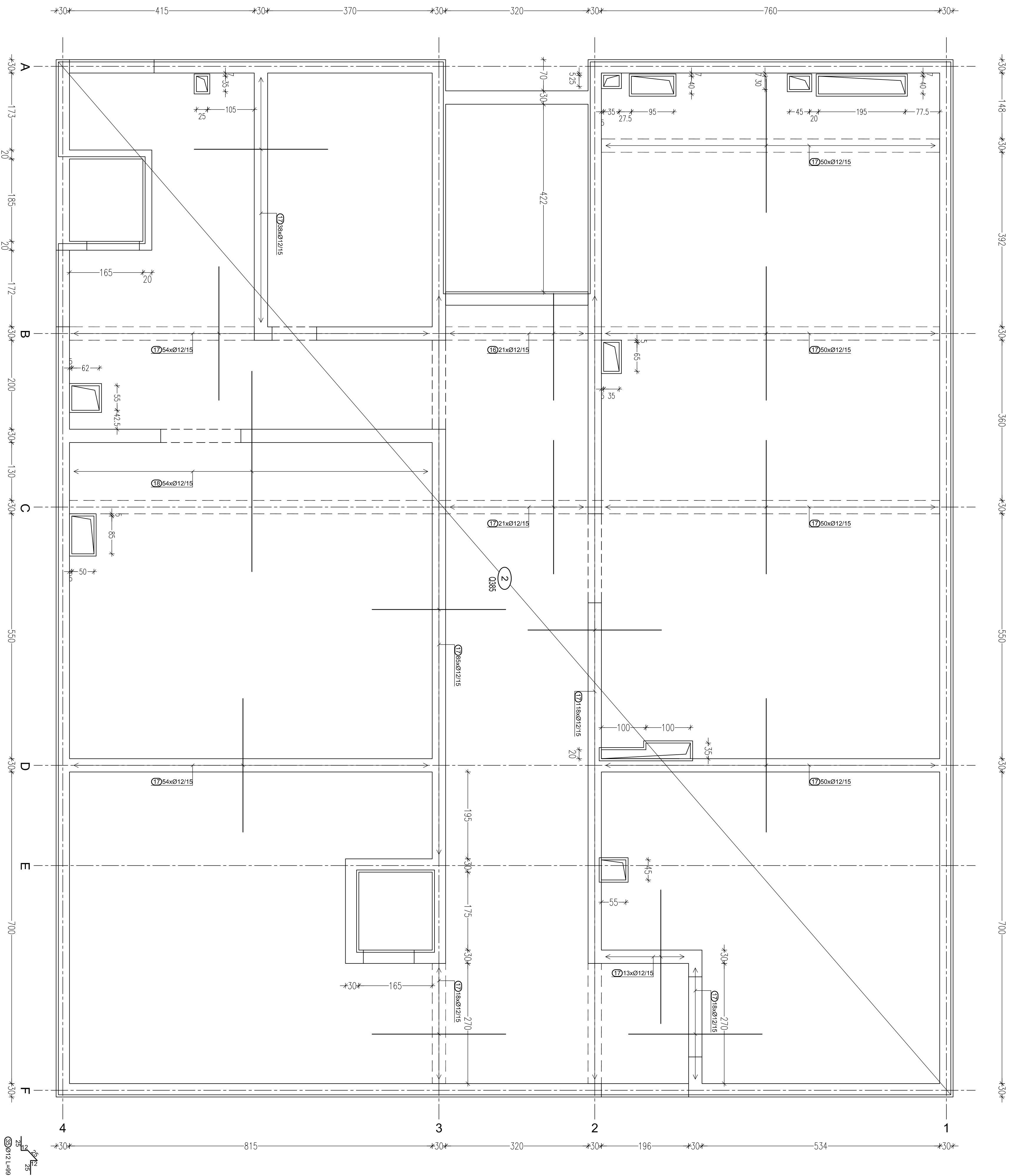


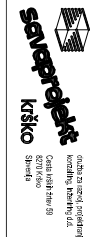
ob plošča na koti -0,16
d=20 cm (zgornja armatura)



- Klasifikacija betona:**
- pasovni temelji: C30/37 XC2 PV4 $\text{C}_{\text{nom}} = 5 \text{ cm}$
 - stene: C30/37 XC1 $\text{C}_{\text{nom}} = 2.5 \text{ cm}$
 - stebri: C30/37 XC1 $\text{C}_{\text{nom}} = 2.5 \text{ cm}$
 - nosilci: C30/37 XC1 $\text{C}_{\text{nom}} = 2.5 \text{ cm}$
 - medelazne plošče: C30/37 XC1 $\text{C}_{\text{nom}} = 2.5 \text{ cm}$
 - podložni beton: C12/15

- Klasifikacija armature:**
- glavna armatura: B500-B
 - konstrukcijska armatura: B500-A
- pri opozenju prebojev in odprtih prever, glej načrte elektro in strojnih inštalacij
–preklop ornadurnih polic znoša 50%police merjeno v cm
–v enim presku se lahko preklopa le 50% polic, zato je potrebno polagati vsako drugo v obojni smeri

Občina Brežice
Cesta pravih borcev 18,
8250 Brežice
Savoprojekt, d.d.
Cesta krških žitev 59,
8270 Krško



naslov gradnje: Osnovna šola Artilje
del gradnje: II. fazo: šola

VP: I. fazo: šola
G. Salomon, u. d. l. o. o.
N. Salomon, u. d. l. o. o.

VP: I. fazo: šola
G. Salomon, u. d. l. o. o.
N. Salomon, u. d. l. o. o.

datum: 15. 10. 2023
čas: 11:30
skupna: 21
stran: 21
0